



Vlaanderen
is milieu

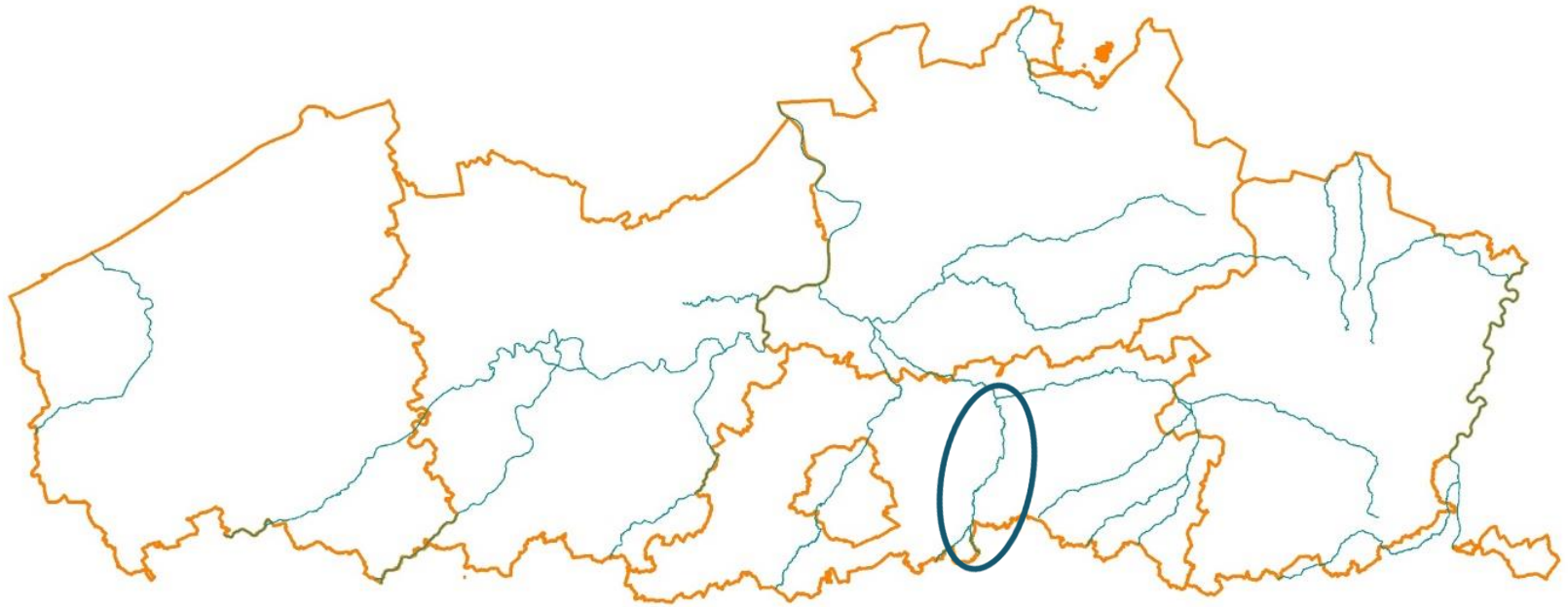
Oeverstroken Dijk ts. Florival & Werchter

Piet De Becker - INBO

VLAAMSE
MILIEUMAATSCHAPPIJ



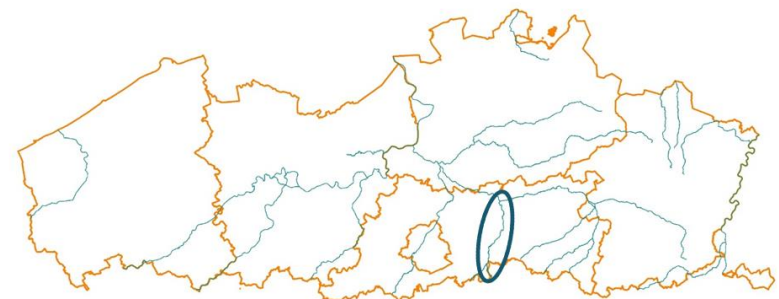
Waterlopen liggen niet vast oevers ook niet!

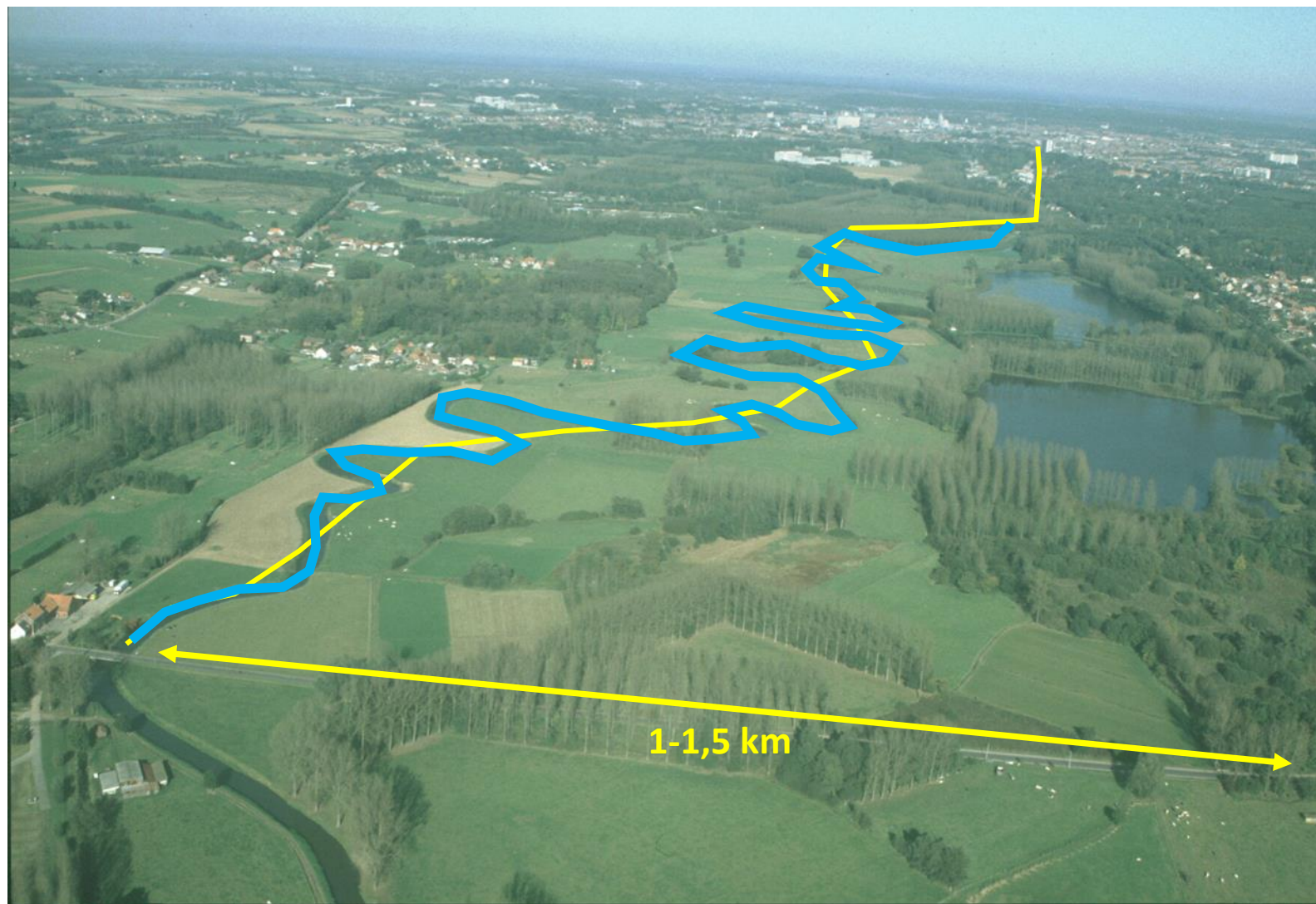


Waterlopen liggen niet vast oevers ook niet!

Basisbegrippen rond riviermorfologie

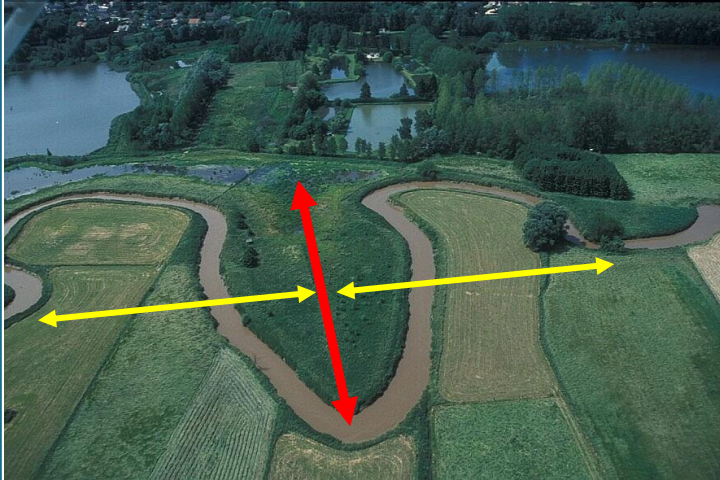
- Niet gestuwde, niet gekanaliseerde rivieren, beken, waterlopen – omwille van ontbossing hebben de meeste valleien een alluviaal karakter
- In onze streken : meanderen (helling, materiaal, debiet)
- Sinusoïteit – rivierlengte/vogelvluchtlengte ~ 1,5 à 1,8
- Meanderevolutie – het rivierkanaal beweegt
- “Bank full discharge” en ruwheid van het rivierkanaal is belangrijk





VLAAMSE
MILIEUMAATSCHAPPIJ

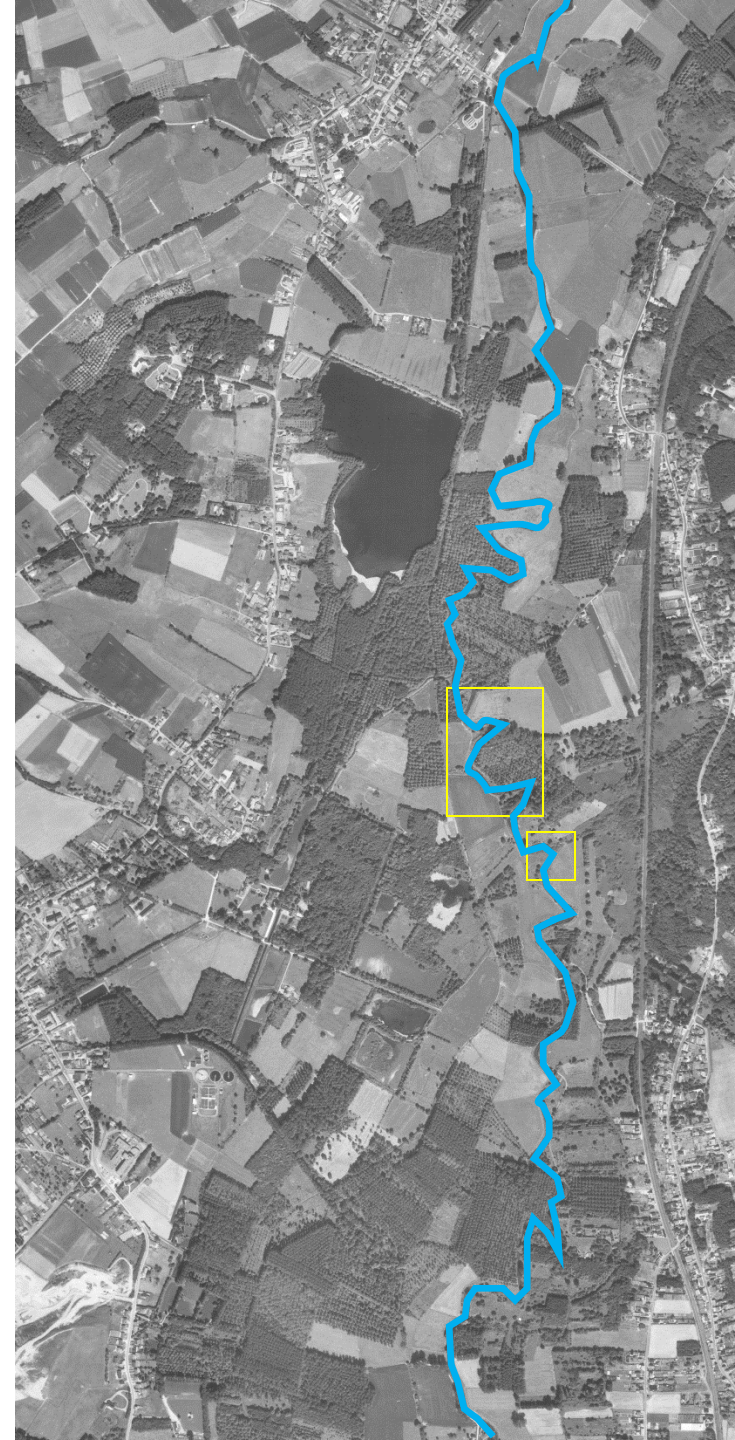
« micromeanders » met golflengte van 150-170 m en amplitude van 110 m



Sinds 1989 geen ruimingën meer
door VMM – spontane evolutie

Regelmatige opmetingen door INBO
vanaf 1993

VLAAMSE
MILIEUMAATSCHAPPIJ



1992



drie jaar na stopzetten ruiming
(1990) sterke verplaatsing

1996

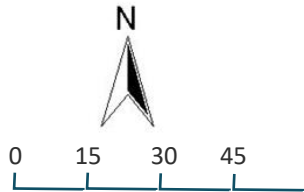


1996

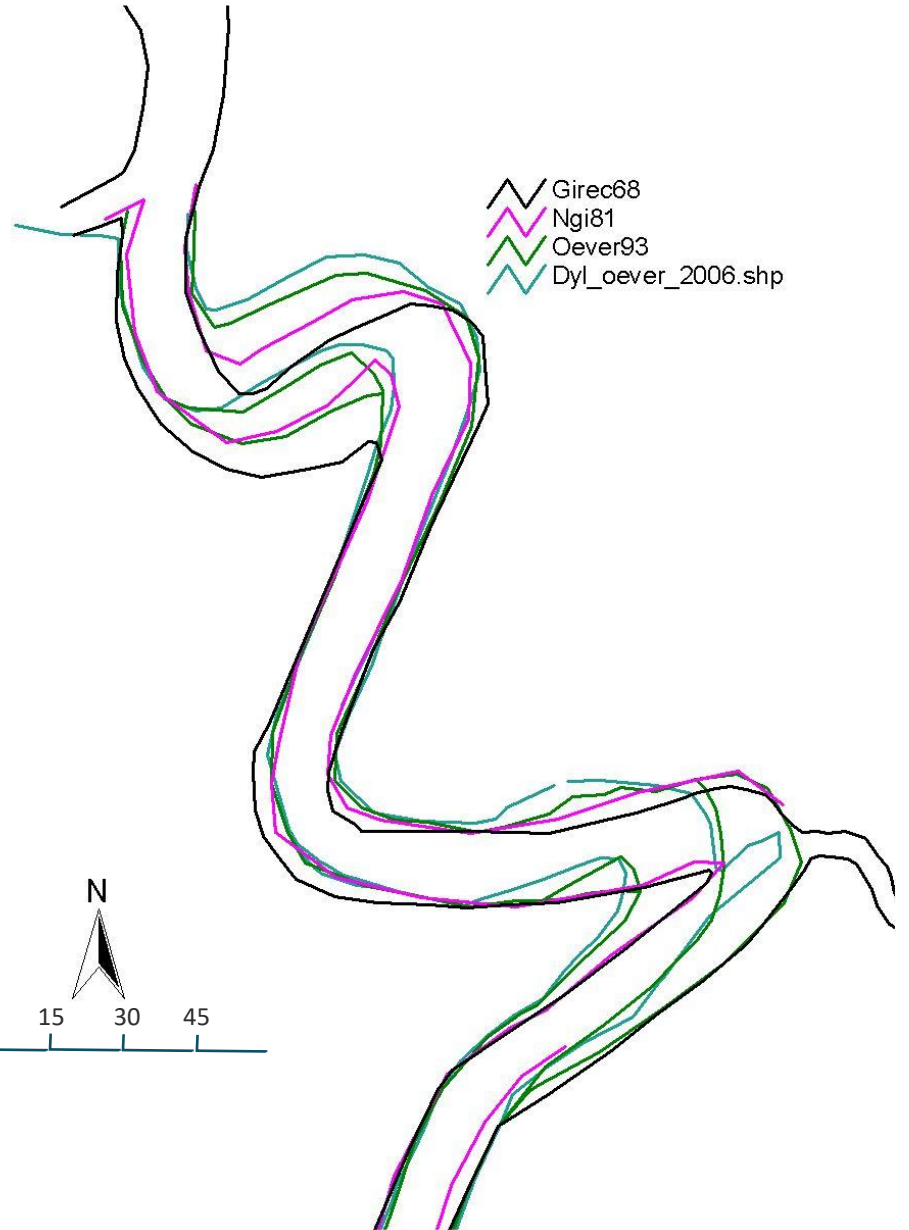
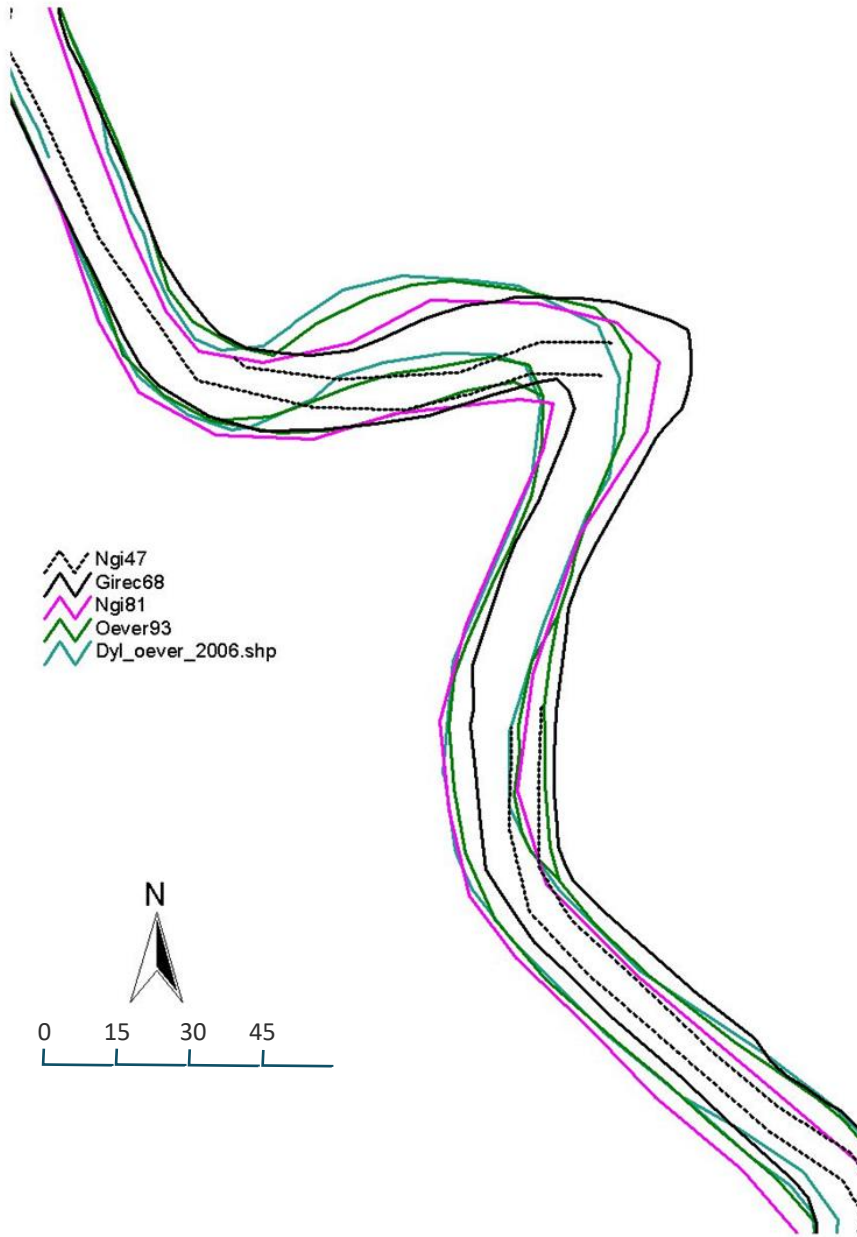
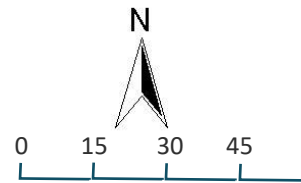


Meanderevolutie (1968-2006)

Ng47
Girec68
Ng81
Oever93
Dyl_oever_2006.shp

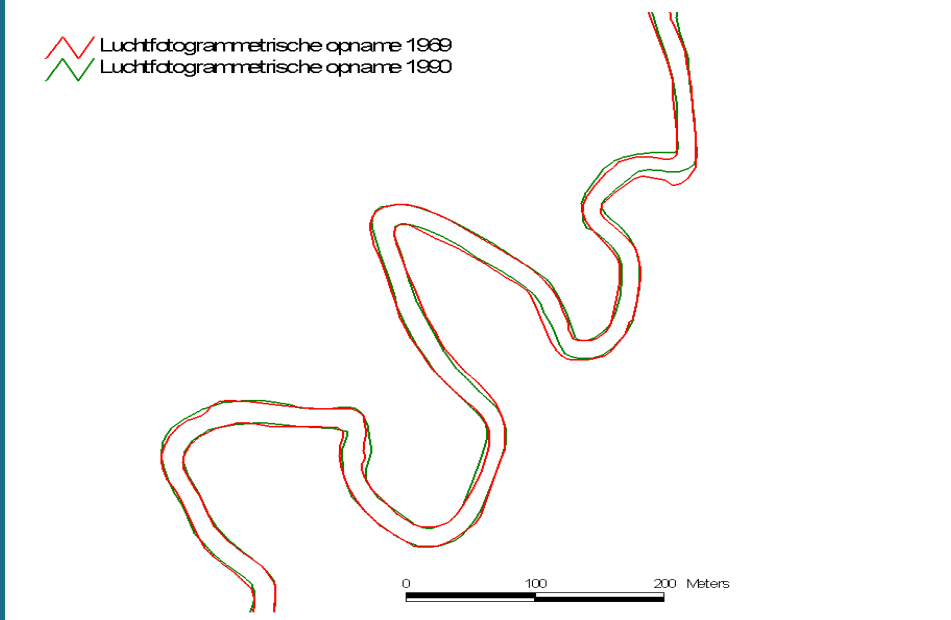
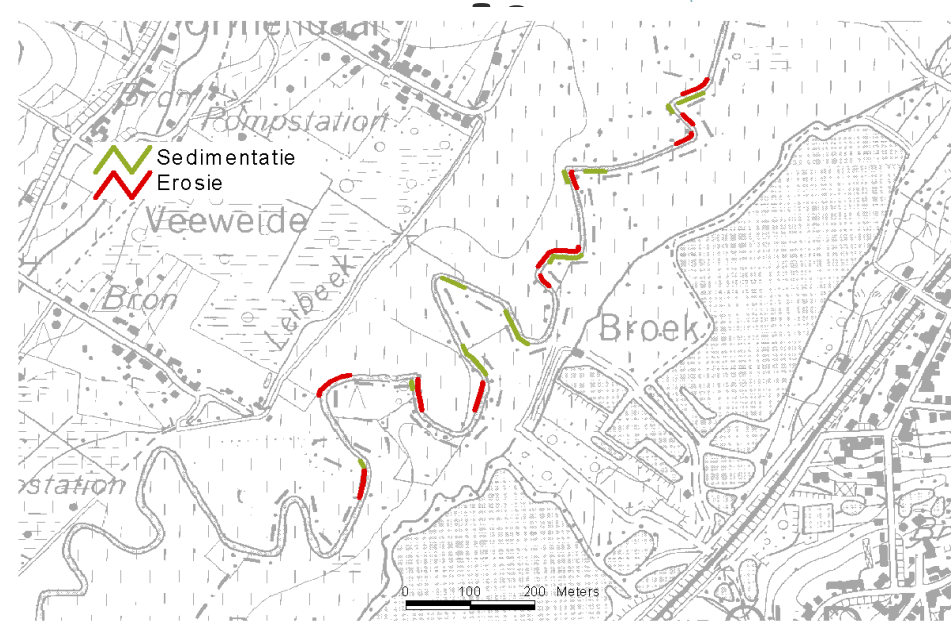
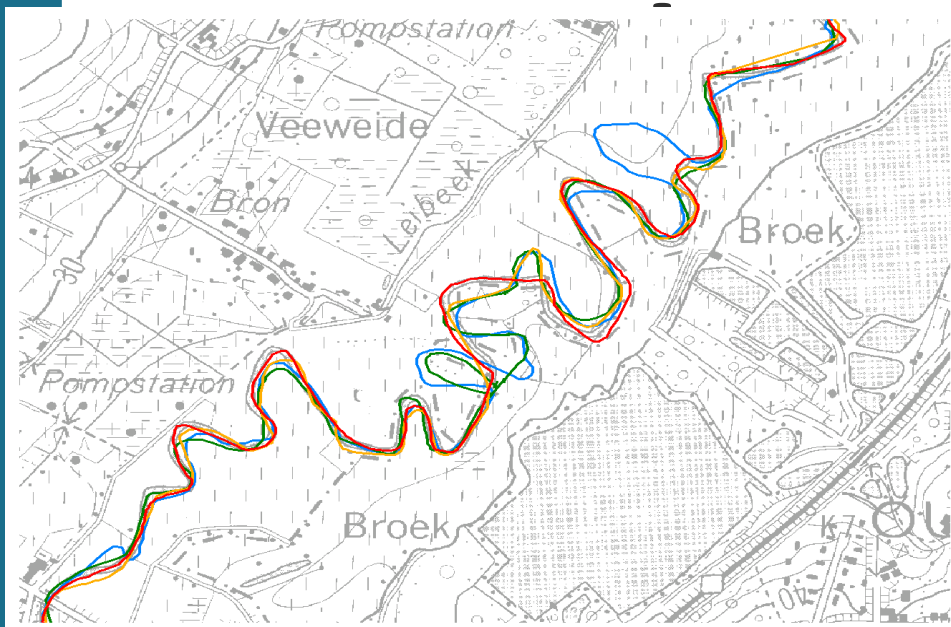


Girec68
Ng81
Oever93
Dyl_oever_2006.shp





Oeverzones Dijle – afbakening



Oeverzones

- ▶ Hebben ruimte nodig !
- ▶ landelijk/urbaan gebied vergt andere benadering
- ▶ Vernatuurlijken (nul/minimaal beheer) brengt allerlei processen op gang
- ▶ Beheerkost vermindert drastisch
- ▶ Rivierkanaal verruwd – peilstijging, sneller overstromingen
- ▶ Rivierkanaal verplaatst – ruimte nodig
- ▶ Biodiversiteit neemt toe

